

Русский язык

Изменения в ЕГЭ по Русскому языку

Усложнение задания №23

Средний процент выполнения задания в 2016 был и так невысок – 61,9. Не смотря на это, задание усложнили заданием следующим образом:

- 1) Увеличился диапазон поиска. Если раньше сдающий работал с 5-7 предложениями, то теперь ему придется анализировать отрывок **в 15-20 предложений**.
- 2) Раньше в ответе всегда было только 1 предложение. **Теперь может быть 1, 2 и даже 3 ответа**. Формулировка не дает подсказок, сколько именно ответов будет в задании, поэтому нужно быть предельно внимательными.

Новая формулировка:

Среди предложений 20–39 найдите такое(-ие), которое(-ые) связано(-ы) с предыдущим с помощью однокоренных слов. Напишите номер(-а) этого(-их) предложения(-ий).

Усложнение задания №17

В сочинении самой проблемной темой является пунктуация. По данным ФИПИ, в этой теме ошибается 52% школьников. Теперь задание №17, которое проверяет пунктуацию, значительно усложняется:

- Вам могут дать **поэтический** текст
- Количество запятых в нём может достигать **до 9**, в то время как раньше стандартный набор пропусков для запятых – 4.

Пример нового задания:

Расставьте все недостающие знаки препинания: укажите цифру(-ы), на месте которой(-ых) в предложении должна(-ы) стоять запятая(-ые).

Простите (1) верные (2) дубравы!
 Прости (3) беспечный мир(4) полей(5)
 И легкокрылые забавы (6)
 Столь быстро улетевших дней!
 Прости (7) Тригорское (8) где радость
 Меня встречала столько раз!
 На то ль узнал я вашу сладость,
 Чтоб навсегда покинуть вас?
 От вас беру воспоминанье,
 А сердце оставляю вам.
 Быть может (сладкое мечтанье!) (9)

Русский язык

Я к вашим возвращусь полям...
(А.С. Пушкин)

Ответ: _____.

Усложнение задания №22

Средний процент выполнения в 2016 году – 71,3%. В 2017 году это задание разделилось на два типа формулировок:

- Первая формулировка: «Из предложений 33–44 выпишите фразеологизм/синонимы/антонимы/слово в переносном значении.»
- Вторая формулировка: «Из предложений 33–44 выпишите слово со значением: «Проникнутый приподнятостью, страстным желанием придать значимость чему-либо, значимостью не обладающему.»»

Хуже всего в первой части учащиеся справляются с заданиями:

- Орфография – задание 14 - правописание Н и НН – 68%
- Пунктуация – задание 19 – стык союзов – 58%
- Типы речи – задание 21 – 50%

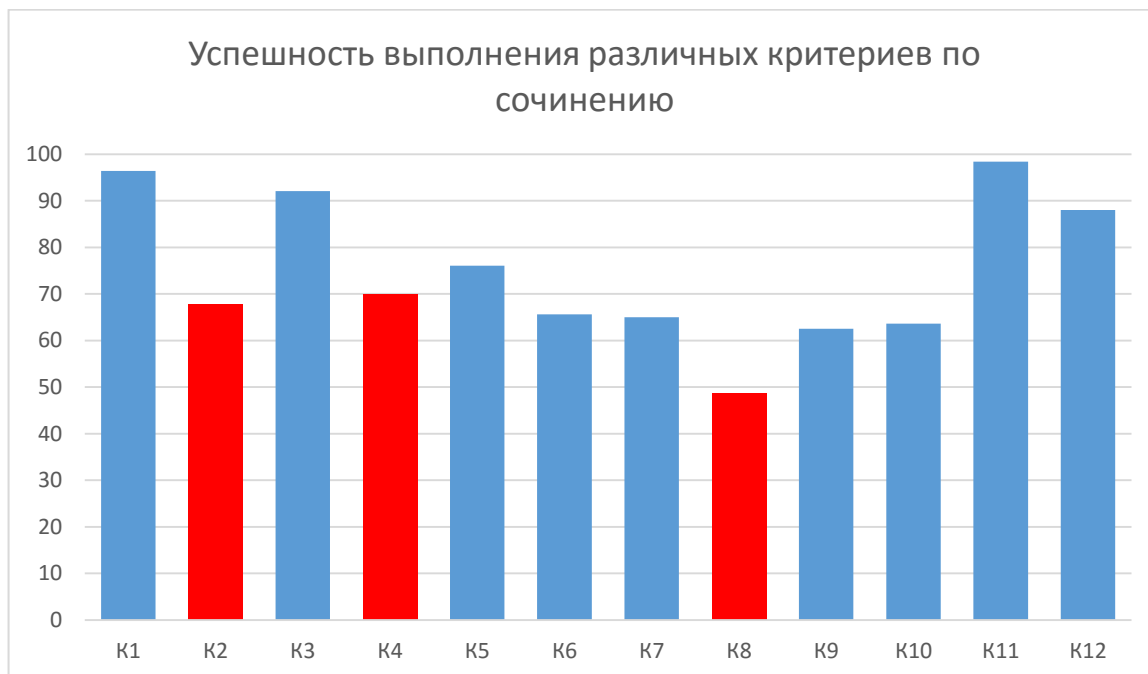
Итоговое сочинение

Объявлены темы итогового сочинения. Это сочинение является допуском к ЕГЭ, за это сочинение вузы могут дополнительно начислить до 10 баллов.

Темы этого года:

- 1) «Разум и чувство»
- 2) «Честь и бесчестие»
- 3) «Победа и поражение»
- 4) «Опыт и ошибки»
- 5) «Дружба и вражда»

Задание 25. Сочинение



Исходя из среднего процента выполнения по каждому из критериев сочинения, можно сделать вывод, что хуже всего ученики справляются с написанием следующих критериев:

- (K2) – комментарий к поставленной проблеме. У выпускников нет четкого представления о том, как должен выглядеть комментарий. Ситуация усугубляется тем, что популярные интернет-ресурсы до сих пор публикуют неактуальные клише, которые школьники заучивают при подготовке и теряют баллы на ЕГЭ.
- (K4) – аргументация. Ученики с трудом подбирают аргументы из литературы для подтверждения собственной позиции. Низкий процент выполнения связан с тем, что в школе ученикам не дают полной информации об их возможностях, разрешая приводить в сочинении только русскую классическую литературу из школьной программы.
- (K8) – пунктуация. По критериям грамотности ученики теряют **от 6 до 12 баллов** за ЕГЭ. Хуже всего дела обстоят с постановкой запятых. При подготовке учащиеся почти не уделяют внимание практической грамотности, теряя баллы на каждом неверно поставленном знаке препинания.